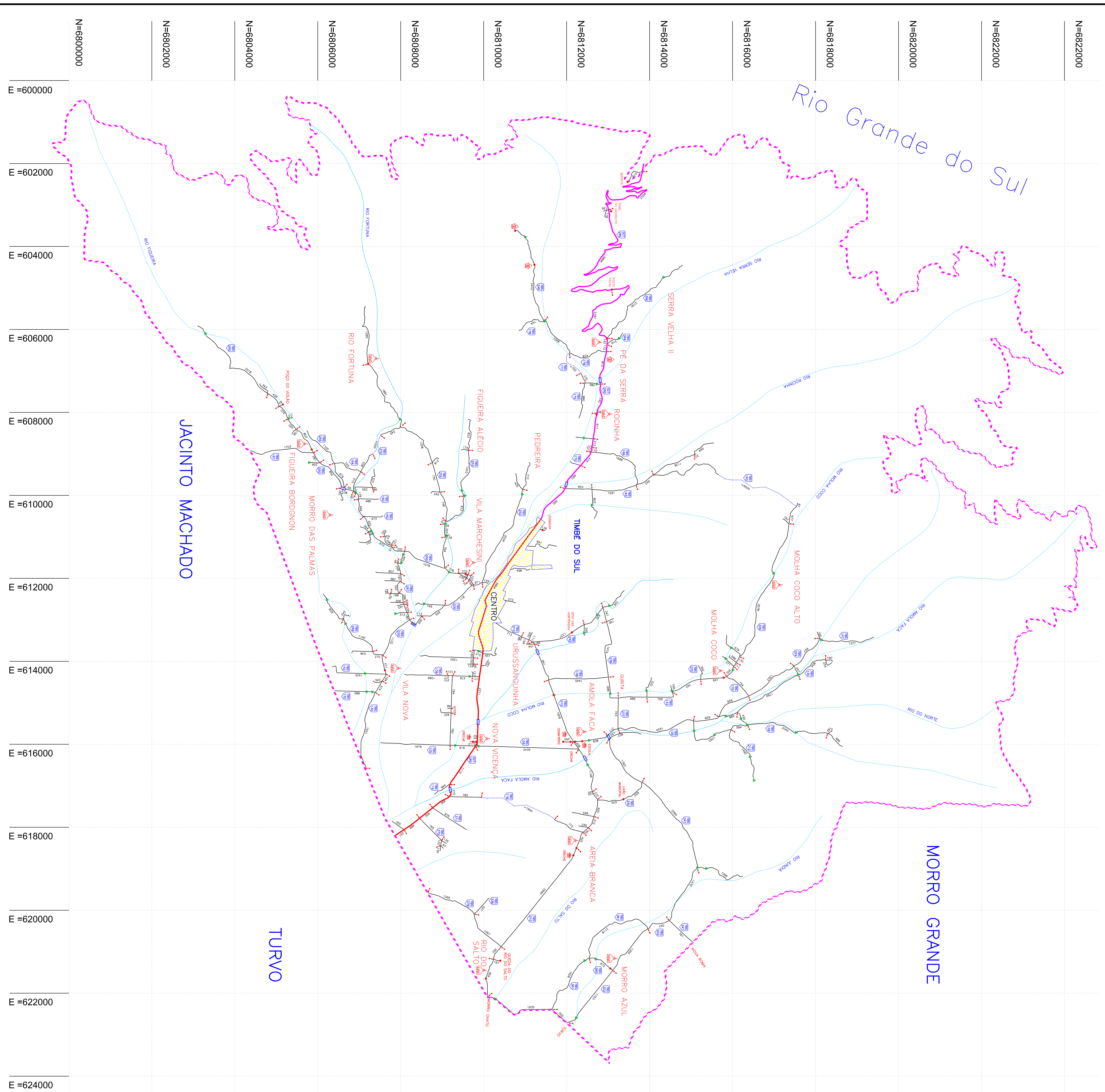
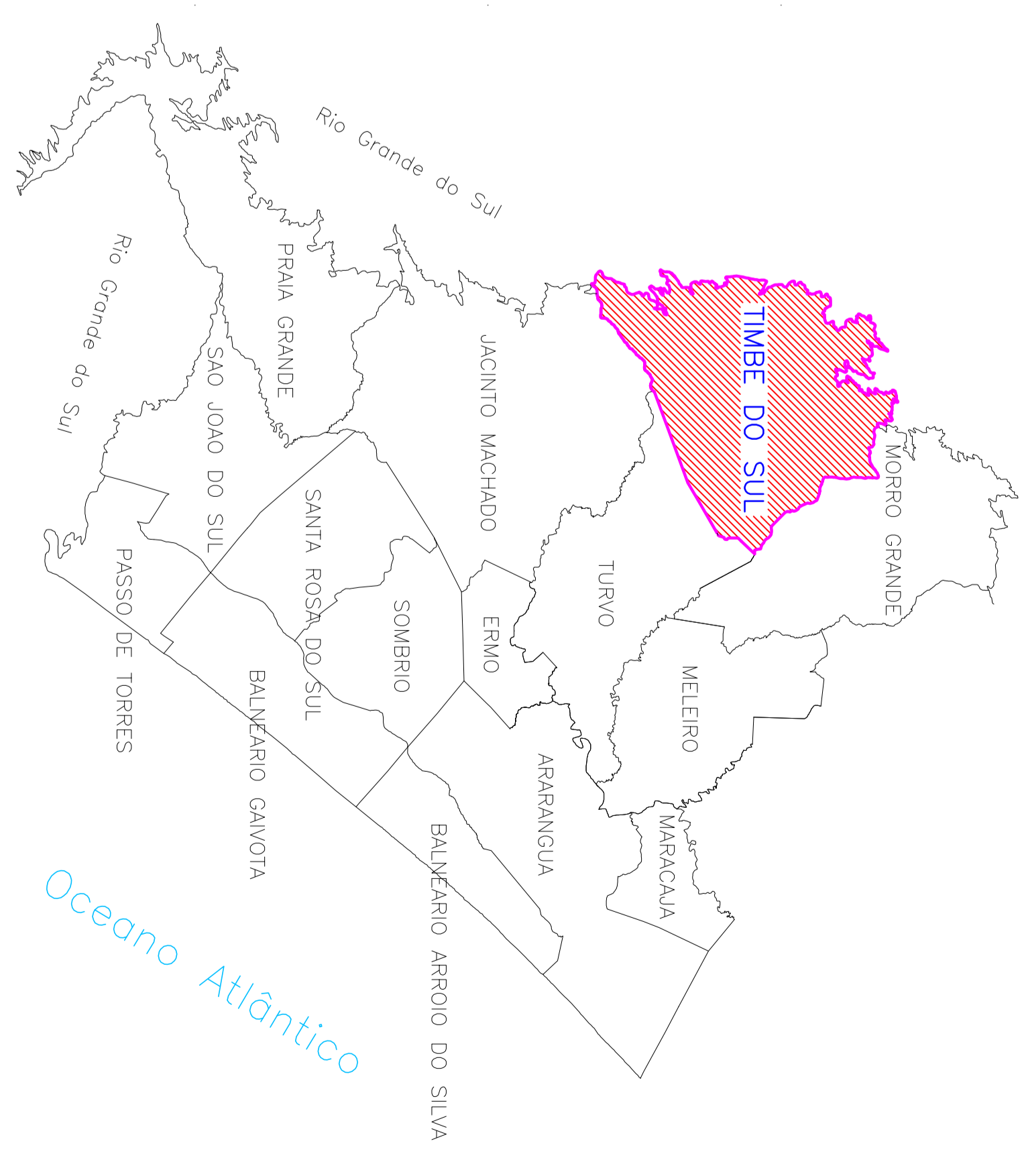


MAPA RODOVIÁRIO DE TIMBÉ DO SUL

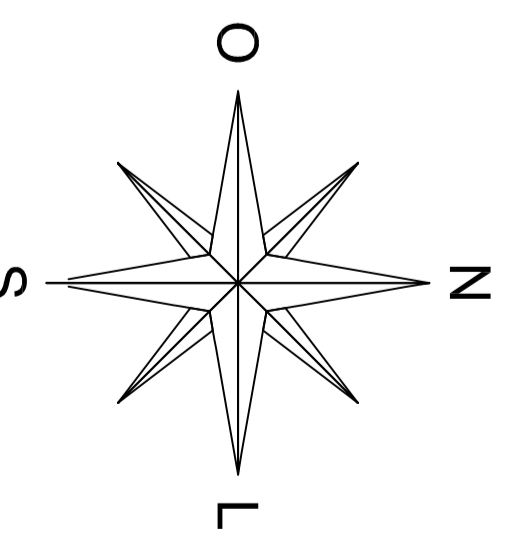


PLANTA DE LOCALIZAÇÃO REGIÃO DA AMESC



Prefeitura Municipal de Timbé do Sul

Prefeito: Nelir Bovo
Vice-Prefeito: Anália Rozari Mendonça
Administração 2005-2008



LEGENDA

| | | | |
|--|--------------------------------|--|---------------------------------|
| | RODOVIA ESTADUAL PAVIMENTADA | | HIROGRAFIA |
| | RODOVIA ESTADUAL SEM PAVIMENTO | | PARTE DE BARRAGEM |
| | ESTRADA MUNICIPAL | | PARTE DE PONTE |
| | ESTRADA MUNICIPAL (CAMINHO) | | LOCALIDADES E PONTOS INTERIORES |
| | LIMITE INTERNACIONAL | | |

PLANILHA DE QUANTITATIVOS

| | |
|---------------------------------|-----------------|
| RODOVIA ESTADUAL PAVIMENTADA | 8.809 m |
| RODOVIA ESTADUAL SEM PAVIMENTO | 17.976 m |
| ESTRADA MUNICIPAL | 17.114 m |
| TOTAL DE ESTRADAS (em m) | 43.899 m |
| PONTES DE MADEIRA | 5 |
| PONTES DE CONCRETO MISTURAS | 5 |



| | | | |
|---------------------|---------------------------------|---------------|-------------|
| PROJETO | Planta Topográfica Planimétrica | ESCALA | 1/25.000 |
| EXECUÇÃO | MUNICÍPIO DE TIMBÉ DO SUL - SC | DATA | Agosto/2008 |
| COORDENADOR | Mapa Rodoviário Municipal | ELABORADO POR | SAO 89 |
| ELABORADO POR | Deividi | COORDENADOR | SAO 89 |
| COORDENADOR DE OBRA | Deividi | COORDENADOR | SAO 89 |
| COORDENADOR DE OBRA | Deividi | COORDENADOR | SAO 89 |
| COORDENADOR DE OBRA | Deividi | COORDENADOR | SAO 89 |